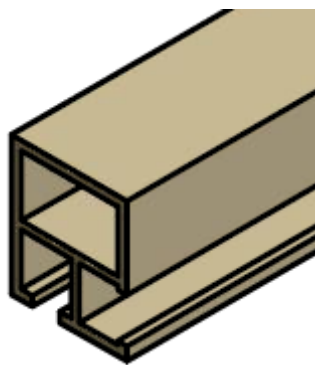
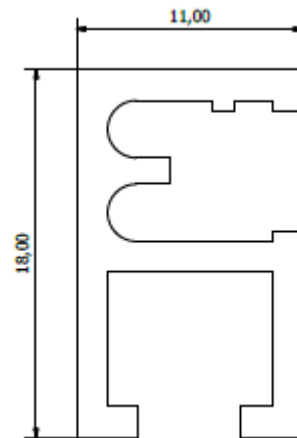
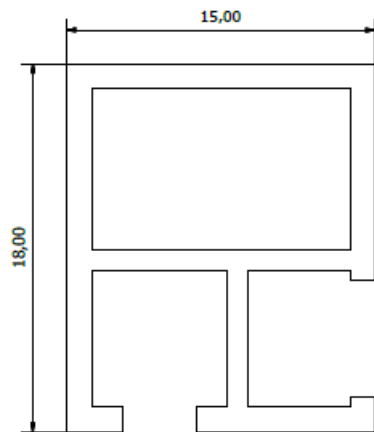


Technische fiche: vliegenramen

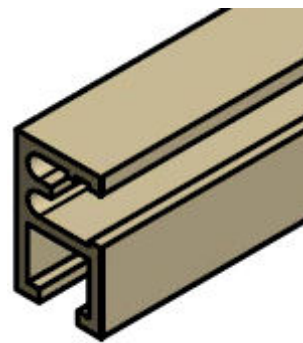
8/11/2016

1. Profielen



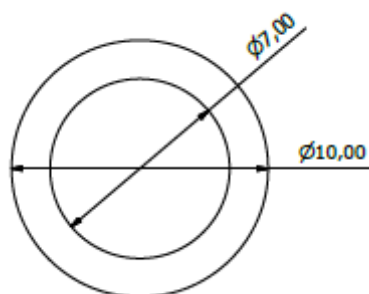
VLIENENRAAMPROFIEL

BR: 15 MM – HO: 18 MM



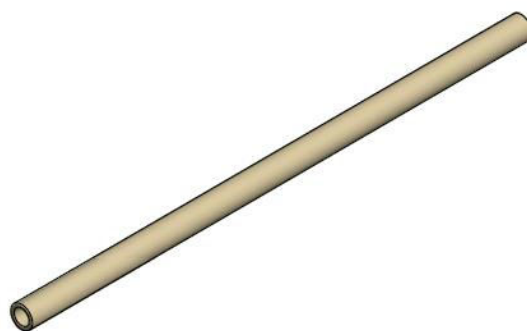
VLIENENRAAMPROFIEL DUN

BR: 11 MM – HO: 18 MM

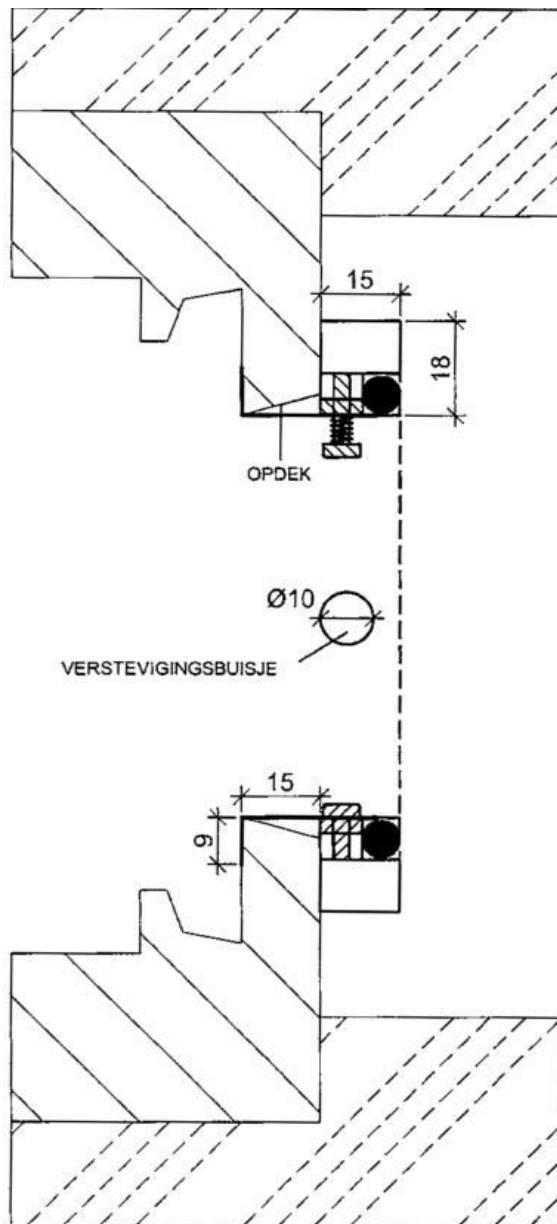


BUISPROFIEL

DOORSNEDE 10 MM



2. Verticale doorsnede standaard vliegenraam

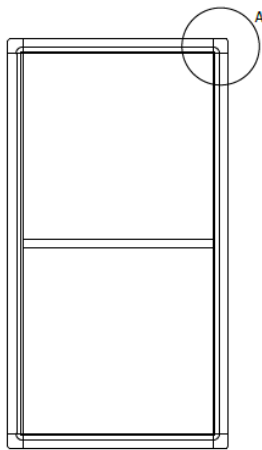


3. Technische beschrijving

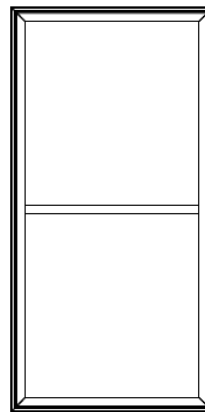
- Het kader van een vliegenraam bestaat uit hoogwaardig aluminium. Door de beschikbaarheid van een moffeloven in onze productie fabriceert HR BVBA een aluminium vliegenraam in elke gewenste RAL-kleur. Het vliegenraam wordt verstevigd met een aluminium buisprofiel;
- Het vliegengaas dat we bevestigen op het vliegenraam is insectengaas bestaande uit geplastificeerd glasvezel. Dit vliegengaas is een kwalitatief hoogstaand Belgisch product dat stootvast, roestvrij en zelfdovend is. Het vliegengaas kan temperatuurschommelingen doorstaan van -35°C tot 120°C . De maasmaat is 1,2 mm x 1,38 mm en bijgevolg klein genoeg om de insecten buiten te houden. Er zijn verschillende soorten vliegengaas. Naast het normale vliegengaas is er het bellavista gaas (dun geweven gaas), petscreen (biedt meer stevigheid bij de aanwezigheid van huisdieren), screendoek (zonwerend doek beschikbaar in verschillende kleuren), shadowdoek (zachte, donkere doek met heel fijne mazen dat

eveneens zonwerend werkt) en vliegengaas in inox (zeer sterke vliegengaas);

- c) Het PVC-snoer dient voor het bevestigen van het vliegengaas op het kader van het vliegenraam. Uitgebreid getest doorstaat dit PVC-materiaal temperatuurverschillen van minimaal -20°C tot maximaal $+50^{\circ}\text{C}$. Hierdoor houdt het snoer in de zomer en de winter steeds dezelfde spanning. Het snoer is verkrijgbaar in de kleuren zwart en grijs;
- d) Vliegenraamprofielen worden aan de hand van verschillende hoekverbindingen verbonden. Ten eerste zijn er de PVC-hoekstukken bij de 15mm-profielen. Dit is een stevig materiaal dat verkrijgbaar is in enkele standaardkleuren (zwart, bruin, wit, beige en grijs). Dit geldt eveneens voor de PVC-hoekstukken die de 11mm-vliegenraamprofielen verbinden. Door de lange uitgevoerde inschuifstukken (voor het horizontale en het verticale gedeelte) zit de verbinding als gegoten. Er is ook een mogelijkheid om het vliegenraam te verbinden met inwendig aluminium verstekhoek-verbindingen. Dit is een onzichtbare hoekverbinding mogelijk voor 15mm- en 11mm-profielen. Het vliegenraam is in dit geval in verstek gezaagd.



Met kunststofhoekjes



In verstek gezaagd

- e) Het kliksysteem van een vliegenraam met 11mm- of 15mm- profielen bestaat uit vier inox klemstukken. Twee klikkers worden op het bovenste horizontale gedeelte van het vliegenraam gemonteerd. Deze klikkers zijn uitgevoerd met verende schroeven zodat het complete vliegenraam gemakkelijk te plaatsen en te verwijderen is. Aan het onderste horizontale gedeelte zitten dezelfde klikkers. Deze zijn echter uitgevoerd zonder dit verend systeem. Door het veersysteem bovenaan het vliegenraam (en bij hoge vliegenraam eveneens dit veersysteem in het midden van de verticale profielen) klemt het vliegenraam zich vast.