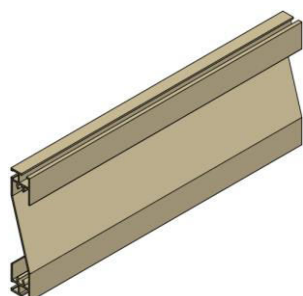
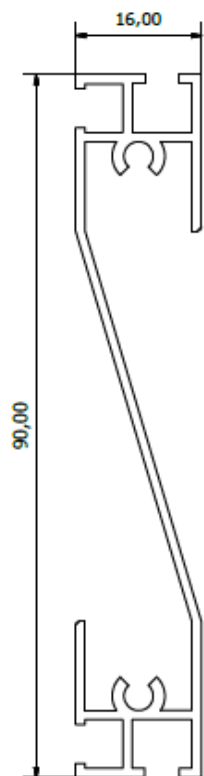


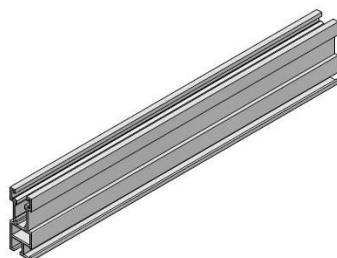
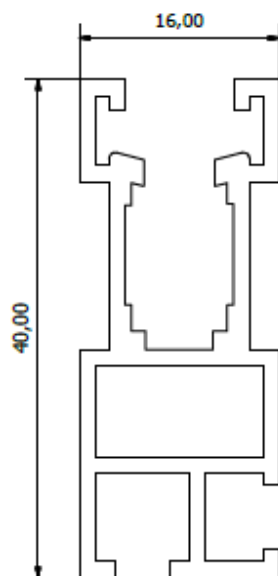
Technische fiche: dunne schuifvliegendeur

8/11/2016

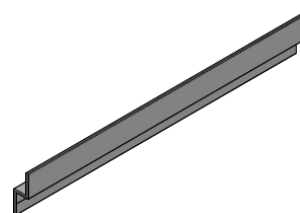
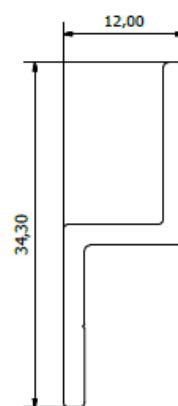
1. Profielen



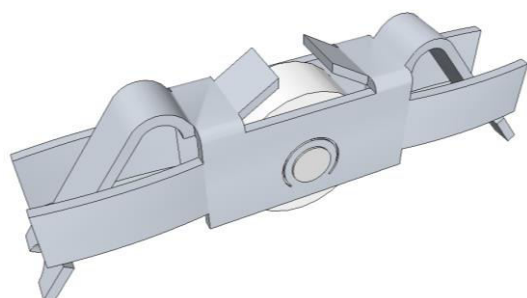
S-HANDGREEP (DUN)



DUN VLEUGELPROFIEL



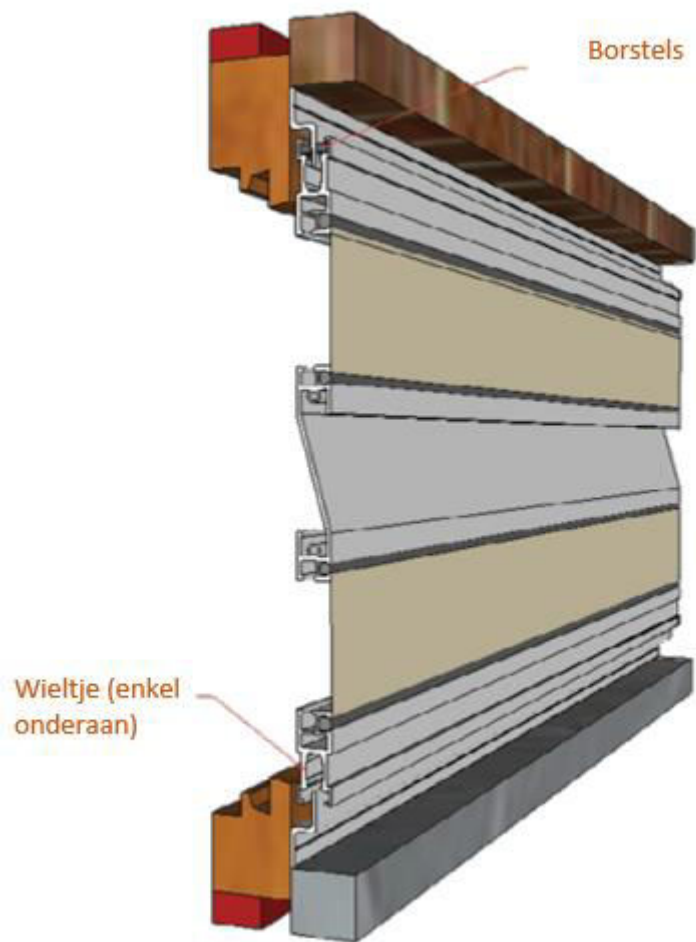
BOVEN- EN ONDERRAIL

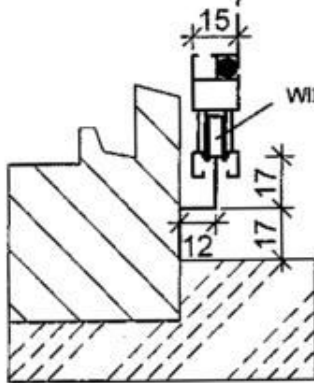
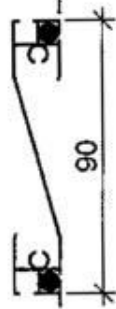
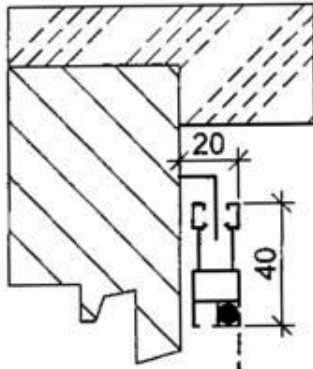


WIEL DUNNE SCHUIFVLIEGENDEUR

BR: 50 mm – HO: 16 mm

2. Verticale doorsnede dunne schuifvliegendeur





WIJLTJE (ENKEL AAN ONDERKANT)

3. Technische beschrijving

- a) Het kader van een schuifvliegendeur bestaat uit hoogwaardig aluminium. Door de beschikbaarheid van een moffeloven in onze productie fabriceert HR BVBA een aluminium schuifvliegendeur in elk gewenste RAL-kleur. Een schuifvliegendeur wordt verstevigd met een horizontale profiel;
- b) Het vliegengaas dat we bevestigen op de schuifvliegendeur is insectengaas bestaande uit geplastificeerd glasvezel. Dit vliegengaas is een kwalitatief hoogstaand Belgisch product dat stootvast, roestvrij en zelfdovend is. Het vliegengaas kan temperatuurschommelingen doorstaan van -35°C tot 120°C. De maasmaat is 1,2 mm x 1,38 mm en bijgevolg klein genoeg om de insecten buiten te houden. Er zijn verschillende soorten vliegengaas. Naast het normale vliegengaas is er het bellavista gaas (dun geweven gaas), petscreen (biedt meer stevigheid bij de aanwezigheid van huisdieren), screendoek (zonwerend doek beschikbaar in verschillende kleuren), shadowdoek (zachte, donkere doek met heel fijne mazen dat eveneens zonwerend werkt) en vliegengaas in inox (zeer sterke vliegengaas);
- c) Het PVC-snoer dient voor het bevestigen van het vliegengaas op de vleugel van de schuifvliegendeur. Uitgebreid getest doorstaat dit PVC-materiaal temperatuurverschillen van minimaal -20°C tot maximaal +50°C. Hierdoor houdt het snoer in de zomer en winter steeds dezelfde spanning. Het snoer is verkrijgbaar in de kleuren zwart en grijs;
- d) De schuifvliegendeur sluit goed aan op het schuifraam (volledig "vliegdicht") door de mohairband die rondom de vleugel is geïnstalleerd;
- e) Boven en onder wordt dezelfde rail gebruikt bij een dunne schuifvliegendeur, namelijk een Z-profiel. De wieltjes die ervoor zorgen dat de vleugel verschuift bevinden zich bij deze schuifvliegendeur vanonder.